



ENCUESTA DE INDICADORES LABORALES – FEBRERO 2019

De acuerdo a lo relevado por la Encuesta de Indicadores Laborales (EIL) del Ministerio de Producción y Trabajo, el Índice de Empleo para el mes de febrero de 2019 tuvo una variación interanual negativa del 2,4%. Las tasas de entrada y salida fueron 1,9% y 2,1% respectivamente.

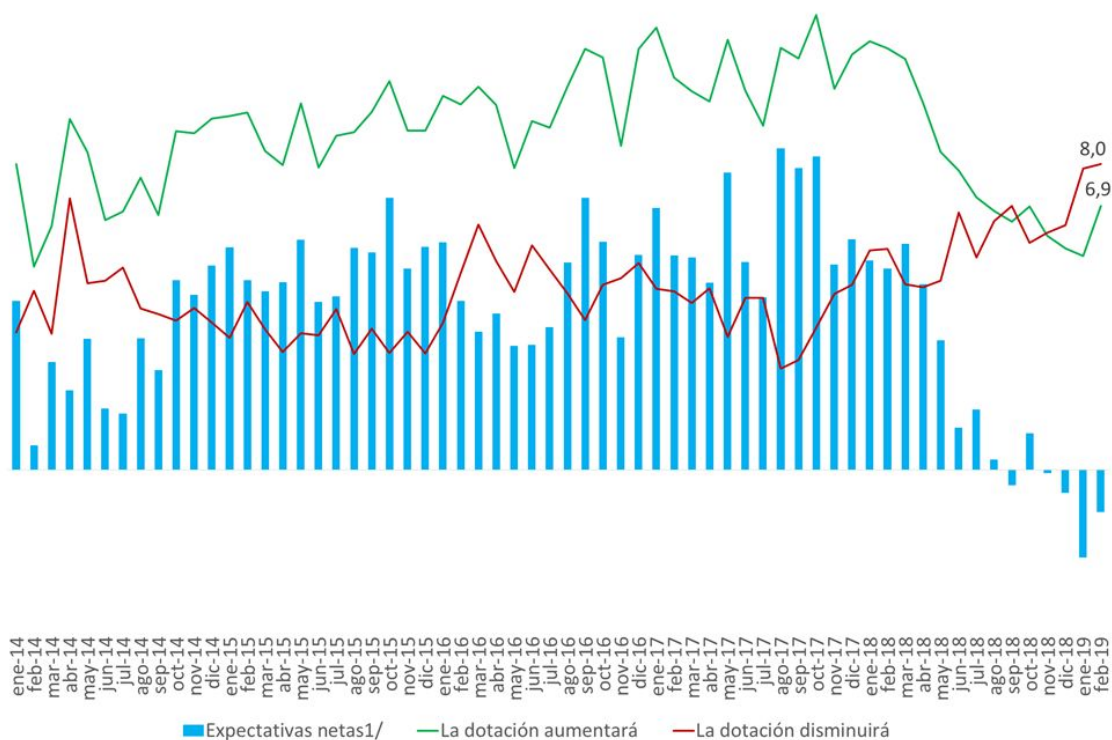
Se relevaron incrementos interanuales en el empleo en Gran Mar del Plata (1,2%) y Gran Santa Fe (1,3%). El resto de los aglomerados presentó variaciones interanuales negativas.

	Variaciones relativas	
	Anual Feb.19/Feb. 18	Mensual Feb. 19/Ene. 19
Total aglomerados	-2,4%	-0,2%
Gran Buenos Aires	-2,8%	-0,4%
Interior	-1,5%	0,2%
Gran Córdoba	-2,7%	0,8%
Gran Mendoza	-1,0%	0,9%
Gran Rosario	-1,8%	-0,1%
Gran Paraná	-2,9%	0,6%
Gran Resistencia	-4,0%	0,1%
Gran Santa Fe	1,3%	0,0%
Gran Tucumán	-1,1%	0,1%
Gran Bahía Blanca	-0,3%	0,2%
Gran Jujuy	-2,2%	-0,2%
Gran Mar del Plata	1,2%	-0,6%
Gran La Plata	-2,1%	-0,6%

Las empresas de entre 10 y 49 empleados presentaron un descenso interanual de 3% en el empleo, las de entre 50 y 199, de 2%, y las de 200 y más empleados redujeron su dotación 2,3%.

Todas las ramas de actividad económica presentaron variaciones interanuales negativas: construcción (-6,2%), industria manufacturera (-4,3%), comercio, restaurantes y hoteles (-3,5%), transporte, almacenaje y comunicaciones (-2,6%), servicios financieros y a las empresas (-0,4%) y servicios comunales, sociales y personales (-0,4%).

Evolución mensual de las expectativas empresarias sobre la evolución de sus dotaciones en los próximos tres meses. Total aglomerados enero 2014 - febrero 2019.



Nota: 1/ Diferencia entre el porcentaje de empresas que espera aumentar la dotación y el porcentaje de empresas que espera disminuirla. Fuente: EIL

El 6,9% de las empresas indicó que espera aumentar su dotación de personal en los próximos tres meses. Por su parte, el 8% indicó que tiene expectativas de disminuirla. Ambas mostraron un aumento en relación al mes anterior. Las expectativas netas fueron negativas en 1,1 puntos porcentuales, frente a 2,3% en el mes de enero. Por otra parte, el 85,2% de las empresas espera no alterar su dotación en los próximos tres meses.