



Resumen de Informe - Situación y evolución del trabajo registrado

Julio de 2019

De acuerdo a lo estimado por el Ministerio de Producción y Trabajo, en mayo de 2019 se contabilizaron aproximadamente **12.084.200** trabajadores registrados. Esto implicó una caída del 1,8% con respecto al mismo mes del año anterior (-217.100 trabajadores), y un valor de -0,1% frente a abril de 2019 en la medición sin estacionalidad. Los asalariados de casas particulares (+3,3%) y públicos (+0,8%) mostraron aumentos interanuales, mientras que se observaron descensos en monotributistas sociales (-14,3% interanual), asalariados privados (-2,7% interanual), monotributistas (-1,8% interanual) y autónomos (-0,6% interanual).

	Número	Porcentaje
Total trabajadores registrados*	12.084.200	
Cambio interanual*	-217.100	-1,8%
Cambio mensual desestacionalizado*	-8.100	-0,1%

Nota: *Datos provisorios entre mayo de 2018 y mayo de 2019.

Fuente: Ministerio de Producción y Trabajo, sobre la base del SIPA (AFIP).

Asalariados registrados del sector privado

De acuerdo con lo estimado por el Ministerio de Producción y Trabajo, en mayo de 2019 se contabilizaron aproximadamente **6.082.400** asalariados registrados del sector privado. Esto significó una reducción de 168.700 trabajadores (-2,7%) con respecto a mayo de 2018 y en 13.700 con respecto a abril de 2019 (-0,2%), en términos desestacionalizados.

El empleo privado aumentó en 2 de las 24 provincias y en 5 de los 14 sectores. Las provincias con subas interanuales fueron Neuquén (+3,9%) y La Rioja (+0,4%). Las de mayores caídas fueron Tierra del Fuego (-12,2%), Catamarca (-7,8%), Chaco (-6,9%), y La Pampa (-6,6%). Los sectores con crecimiento fueron explotación de minas y canteras (+3.279 trabajadores, +4,0%); agricultura, ganadería y silvicultura (+8.860, +2,8%); enseñanza (+3.767, +0,9%); y suministro de electricidad, gas y agua (+117, +0,2%). Las mayores caídas se registraron en la industria manufacturera (-67.060 trabajadores, -5,7%); comercio (-50.044, -4,3%); pesca (-499, -4,0%); y transporte, almacenaje y comunicaciones (-19.957, -3,6%).

	Número en miles	Porcentaje
Total de trabajadores registrados del sector privado*.	6.082,4	
Cambio anual*	-168,7	-2,7%
Cambio mensual desestacionalizado*	-13,7	-0,2%

Nota: *Datos provisorios entre agosto de 2018 y mayo de 2019.

Fuente: Ministerio de Producción y Trabajo sobre la base del SIPA (AFIP).

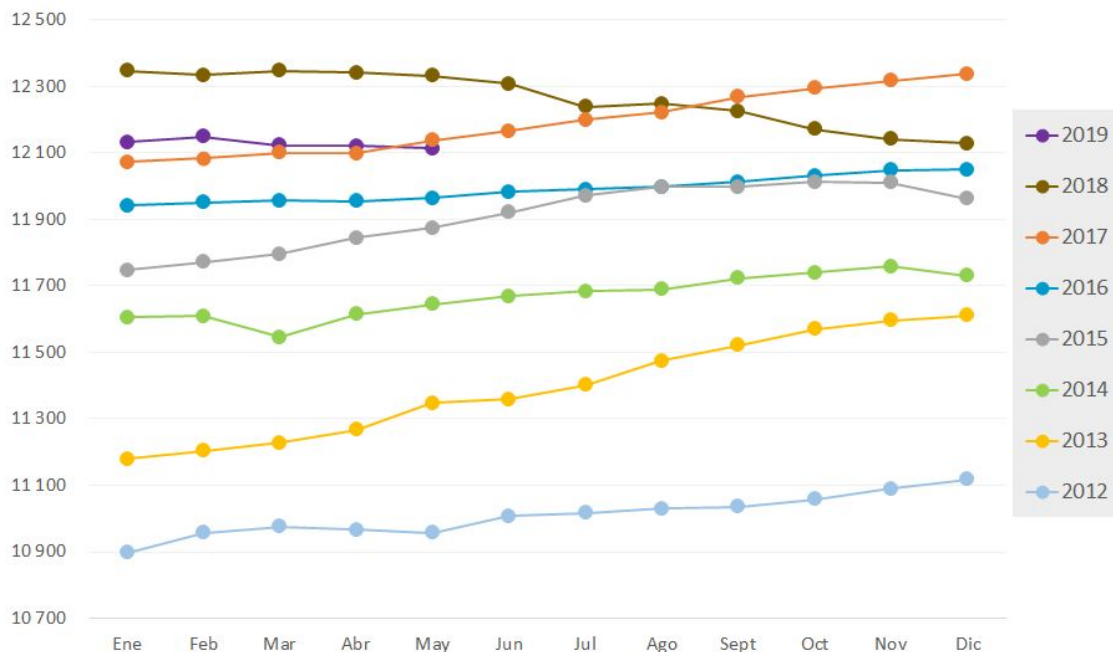
El salario nominal promedio aumentó un 43,3% en el mes de mayo respecto de un año atrás, a \$42.208. En el acumulado de los últimos 12 meses (junio 2018-mayo 2019) el aumento fue del 33,6% en comparación con igual mes de 2018.



Evolución del número de trabajadores registrados.

En miles de trabajadores. Período 2012-2019.

Total país. Desestacionalizado



Nota: Datos provisorios entre mayo-18 y mayo-19.

Fuente: Ministerio de Producción y Trabajo, sobre la base de los registros administrativos de los sistemas de la seguridad social (AFIP).

Trabajadores registrados según modalidad de la ocupación principal^{1/}.

Mayo de 2019*. Total país.

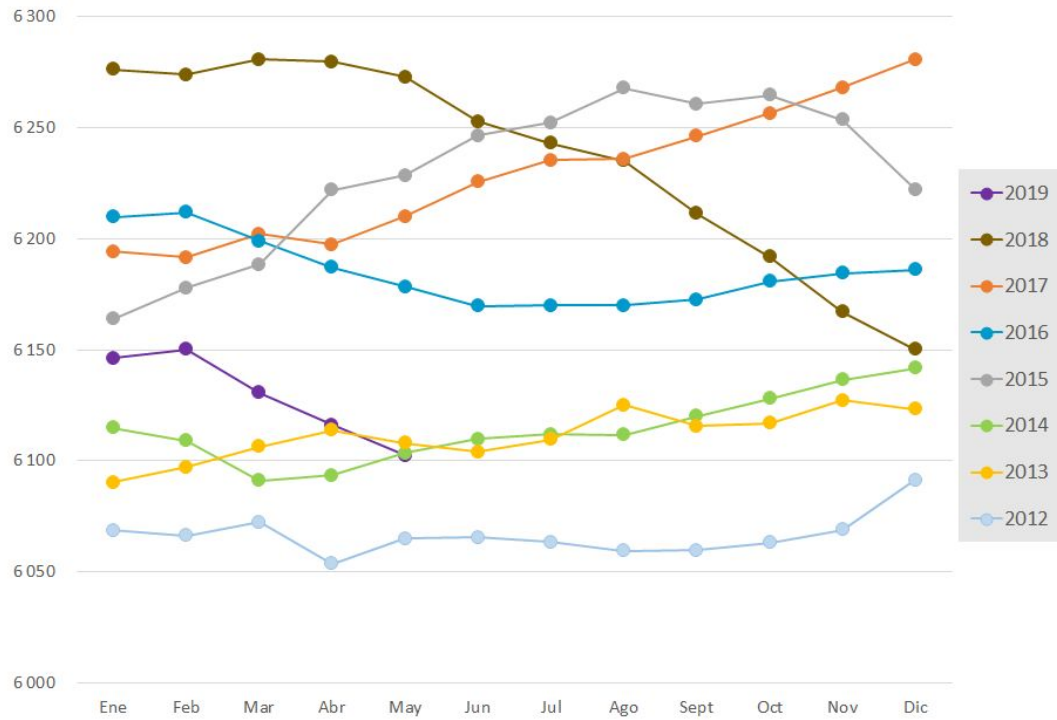
Modalidad de la ocupación principal	Cantidad de trabajadores mayo-19* en miles	Variación interanual Serie original		Variación Mensual Serie desestac,		Variación Mensual Serie original	
		Absoluta en miles	Relativa	Absoluta en miles	Relativa	Absoluta en miles	Relativa
Total	12 084,2	-217,1	-1,8%	-8,1	-0,1%	-16,9	-0,1%
Sector Privado	8 548,8	-184,1	-2,1%	-6,9	-0,1%	-30,1	-0,4%
Asalariados del sector privado	6 082,4	-168,7	-2,7%	-13,7	-0,2%	-36,0	-0,6%
Monotributistas	1 571,8	-29,0	-1,8%	6,1	0,4%	6,1	0,4%
Casas particulares	497,3	16,1	3,3%	1,9	0,4%	1,6	0,3%
Autónomos	397,3	-2,5	-0,6%	-1,2	-0,3%	-1,8	-0,4%
Sector público	3 180,3	26,2	0,8%	2,0	0,1%	16,5	0,5%
Monotributistas sociales	355,1	-59,2	-14,3%	-3,4	-0,9%	-3,4	-0,9%

Notas: * Datos provisorios.1/ Al trabajador que tiene más de un empleo, con distinta modalidad, se lo categoriza en aquella que aparezca primero conforme al siguiente orden: 1°) Asalariado privado; 2°) Asalariado público; 3°) Independiente autónomo; 4°) Independiente monotributo; 5°) Asalariado de casas particulares; 6°) Independiente monotributo social.

Fuente: Ministerio de Producción y Trabajo, sobre la base de registros administrativos de los sistemas de la seguridad social (AFIP).



Evolución del número de asalariados registrados del sector privado.
En miles de trabajadores. Período 2012-2019. Total país. Desestacionalizado.



Nota: *Datos provisorios entre ago-18 y mayo-19.
Fuente: Ministerio de Producción y Trabajo, sobre la base del SIPA